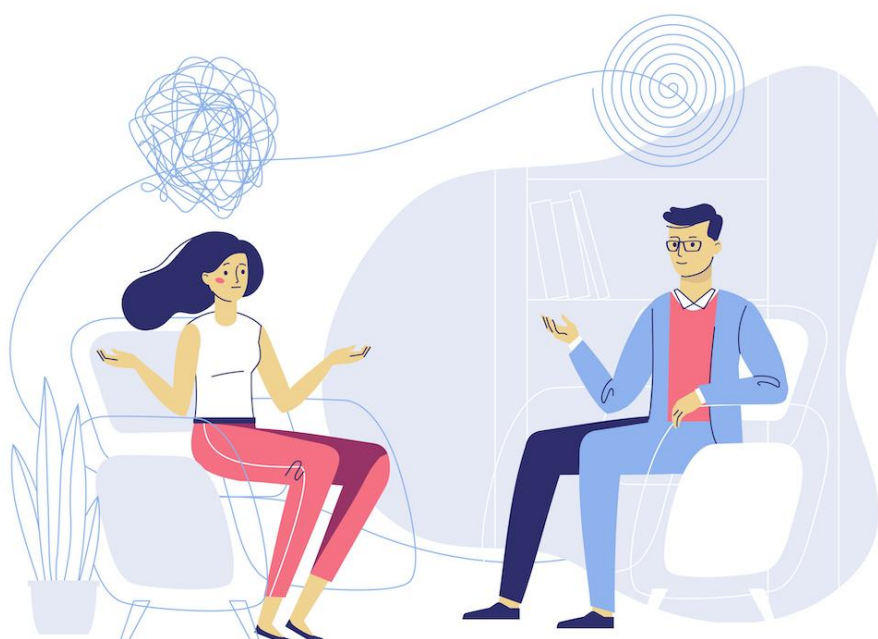


# ΟΔΗΓΟΣ ΓΙΑ ΓΟΝΕΙΣ

ΜΑΘΗΤΩΝ ΚΑΙ ΜΑΘΗΤΡΙΩΝ Γ' ΓΥΜΝΑΣΙΟΥ

2023-4

## «Συμβουλευτική και Πληροφόρηση Επαγγελματικού Προσανατολισμού»



**Διεύθυνση Δευτεροβάθμιας Εκπαίδευσης Ηρακλείου**

Υπεύθυνη Σ.Ε.Π. : Κωνσταντίνα Μπατάλα

Μονοφατσίου 8, 2ος όροφος, γραφείο 10.

τηλ.: 2810-341744

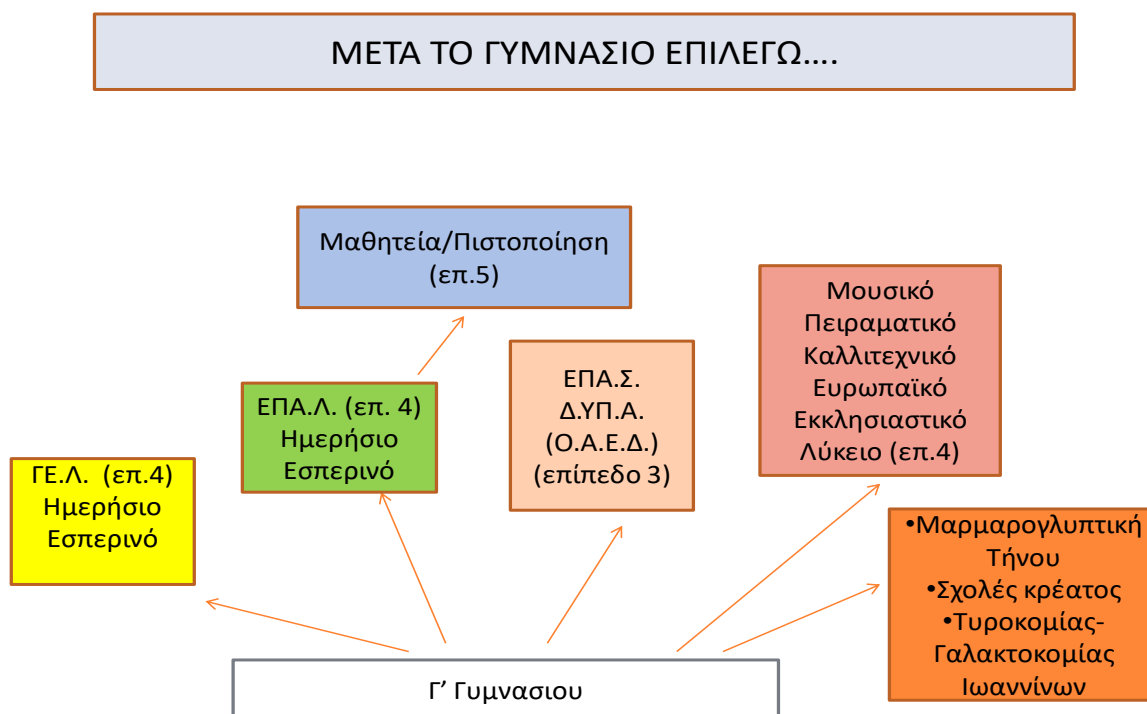
e-mail: [sepdideira@sch.gr](mailto:sepdideira@sch.gr)

Αγαπητοί γονείς και κηδεμόνες των μαθητών και μαθητριών της Γ' τάξης Γυμνασίου

Μετά την ολοκλήρωση της υποχρεωτικής εκπαίδευσης των παιδιών στην Γ' τάξη του Γυμνασίου, ενδεχομένως να σας προβληματίζει η πρώτη απόφαση για το είδος των σπουδών που θα επιλέξουν στη συνέχεια.

Ο οδηγός αυτός έχει σκοπό την πληροφόρησή σας για τις διαθέσιμες επιλογές συνέχισης της εκπαίδευσής τους και παράλληλα, αποτελεί ένα μέσο γνωριμίας με τις υπηρεσίες Συμβουλευτικής και Επαγγελματικού Προσανατολισμού που παρέχονται στη Διεύθυνση Δευτεροβάθμιας Εκπαίδευσης Ηρακλείου για όλους τους μαθητές και τις μαθήτριες, δωρεάν.

## 1. Οι επιλογές μετά το Γυμνάσιο



ΓΕ.Λ.= Γενικό Λύκειο

ΕΠΑ.Λ.= Επαγγελματικό Λύκειο

ΕΠΑ.Σ.= Επαγγελματική Σχολή Δ.ΥΠ.Α. πρώην Ο.Α.Ε.Δ.)

\* Ο αριθμός που αναγράφεται στα παραπάνω πλαίσια αντιστοιχεί στο επίπεδο κατάταξης του τίτλου που χορηγείται από το κάθε σχολείο ή εκπαιδευτικό ίδρυμα σύμφωνα με τον πίνακα που ακολουθεί:

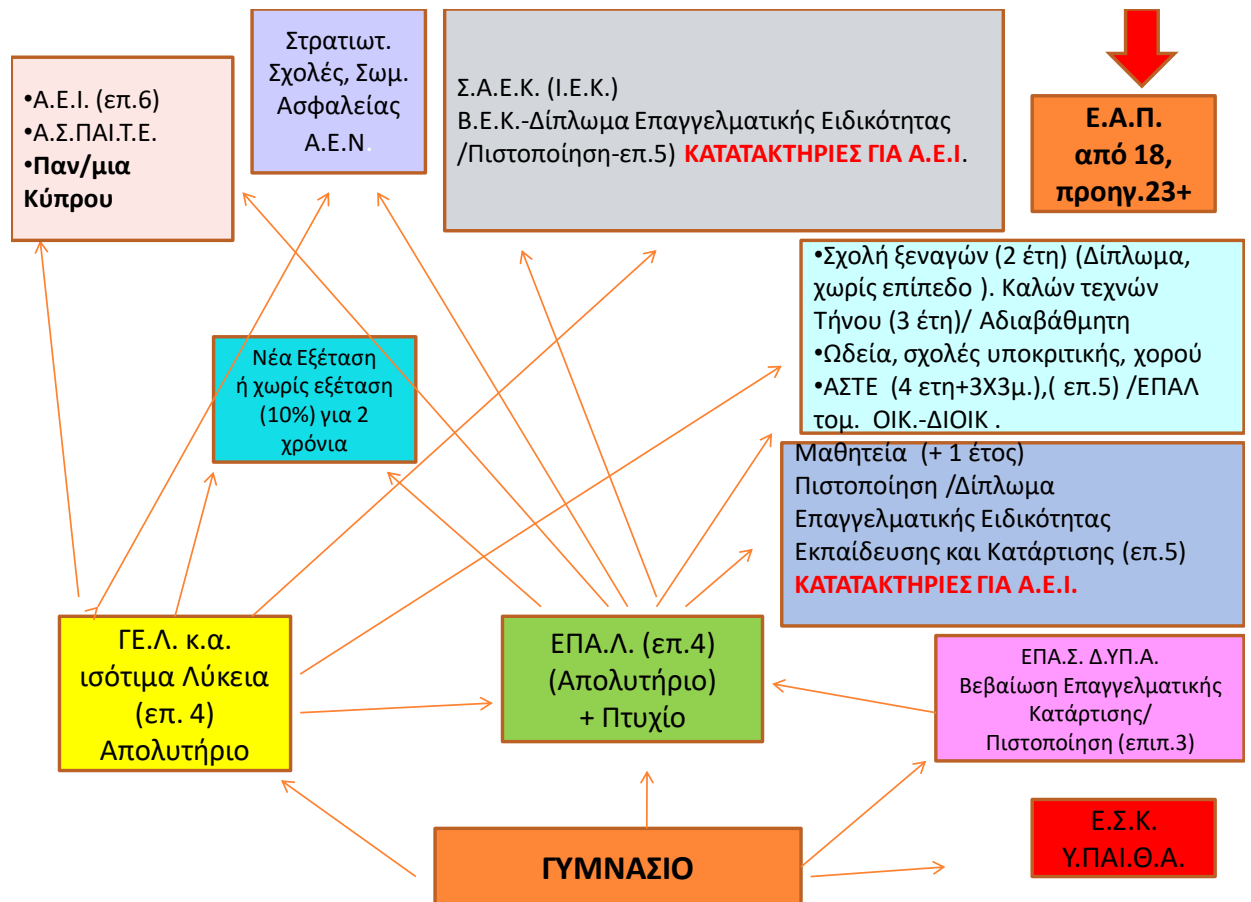
### ΤΟ ΕΛΛΗΝΙΚΟ ΠΛΑΙΣΙΟ ΠΡΟΣΟΝΤΩΝ

ΕΠΙΠΕΔΟ	ΤΙΤΛΟΣ
1	Απολυτήριο ΔΗΜΟΤΙΚΟΥ
2	Απολυτήριο ΓΥΜΝΑΣΙΟΥ
3	Πτυχίο ΕΠΑΓΓΕΛΜΑΤΙΚΗΣ ΣΧΟΛΗΣ (ΕΠΑ.Σ.)
4	Απολυτήριο ΓΕΝΙΚΟΥ ΛΥΚΕΙΟΥ
4	Απολυτήριο Επαγγελματικού Λυκείου (ΕΠΑ.Λ.)
4	Πτυχίο Επαγγελματικής Ειδικότητας – ΕΠΑ.Λ.
5	Πτυχίο Επαγγελματικής Ειδικότητας, Εκπαίδευσης και Κατάρτισης, Επιπέδου 5 (ΕΠΑ.Λ.-Τάξη Μαθητείας)
5	Δίπλωμα ΕΠΑΓΓΕΛΜΑΤΙΚΗΣ ΕΙΔΙΚΟΤΗΤΑΣ, ΕΚΠΑΙΔΕΥΣΗΣ ΚΑΙ ΚΑΤΑΡΤΙΣΗΣ, ΕΠΙΠΕΔΟΥ 5 – Ι.Ε.Κ.
5	Δίπλωμα / Πτυχίο ΑΝΩΤΕΡΩΝ ΣΧΟΛΩΝ
6	Πτυχίο / Δίπλωμα ΑΝΩΤΑΤΗΣ ΕΚΠΑΙΔΕΥΣΗΣ
7	Μεταπτυχιακό Δίπλωμα Ειδίκευσης
8	Διδακτορικό Δίπλωμα

Τα διαφορετικά **επίπεδα** σπουδών σημαίνουν **διαφορετικά επαγγελματικά δικαιώματα** και **διαφορετική άδεια ασκήσεως επαγγέλματος**.

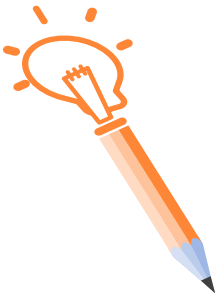
## 2. Οι επιλογές μετά το Λύκειο

Στο διάγραμμα που ακολουθεί αποτυπώνονται οι επιλογές μετά από την αποφοίτηση από το ΓΕ.Λ. ή το ΕΠΑ.Λ.



### 3. Ομοιότητες και διαφορές ΓΕ.Λ. & ΕΠΑ.Λ.

Ακολουθεί συνοπτικός πίνακας με τις ομοιότητες και διαφορές των δύο σχολείων.

Ομοιότητες	Διαφορές	ΓΕ.Λ. & ΕΠΑ.Λ. Ομοιότητες & Διαφορές
<ul style="list-style-type: none"><li>Αποφοίτηση από το Λύκειο</li><li>Ισότιμα απολυτήρια</li><li>Ολοκλήρωση Β/θμιας Εκπ.</li><li>Εισαγωγή στην Τριτοβάθμια Εκπ/ση με Πανελλαδικές εξετάσεις</li><li>Πρόσβαση σε άλλες μορφές εκπαίδευσης (Ι.Ε.Κ., Α.Σ.Τ.Ε.Κ. κ.α.)</li><li>Κάποιες κοινές σχολές για όλες τις Ομάδες Προσανατολισμού (Γ.Ε.Λ.).</li><li>Κάποιες κοινές σχολές για όλους τους τομείς στα ΕΠΑ.Λ.</li><li>Γ.Μ.Ο. ελάχιστο το 10 για αποφοίτηση</li></ul>	<ul style="list-style-type: none"><li>-Δομή σπουδών (Γενικής μόρφωσης ή πρακτικές/εργαστηριακές σπουδές)</li><li>-Πρόγραμμα Σπουδών</li><li>-Πτυχίο ειδικότητας ΕΠΑ.Λ.</li><li>-Μαθητεία (4<sup>ο</sup> τάξη) στο ΕΠΑ.Λ. Πιστοποίηση (επιπ.5), <b>Κατατακτήριες για Α.Ε.Ι.</b></li></ul> <p><u>ΠΑΝΕΛΛΑΔΙΚΕΣ ΕΞΕΤΑΣΕΙΣ</u></p> <ul style="list-style-type: none"><li>• Διαφορετικά ποσοστά θέσεων</li><li>• Διαφορετική κατανομή σχολών-τμημάτων στο Μηχανογραφικό Δελτίο</li><li>• Σχολές – τμήματα μη προσβάσιμα από το ΕΠΑ.Λ.</li></ul>	

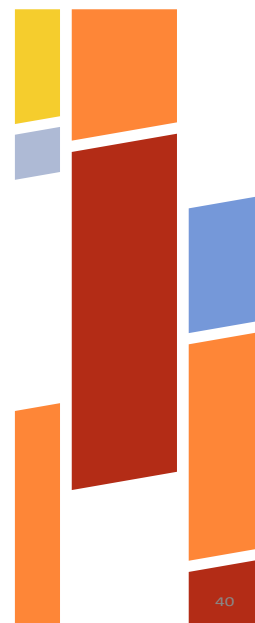
Στη συνέχεια αποτυπώνονται τα **διαφορετικά ποσοστά θέσεων** που προβλέπονται για τα εκπαιδευτικά ιδρύματα και τις σχολές μετά την αποφοίτηση από το ΕΠΑ.Λ., μέσω Πανελλαδικών Εξετάσεων, καθώς και αυτά στα οποία **δεν έχουν πρόσβαση** οι απόφοιτοι/ες του ΕΠΑ.Λ.



## Τμήματα μη προσβάσιμα από το ΕΠΑ.Λ.

Φιλολογίας  
Θεολογίας  
Μαθηματικό  
Ψυχολογίας  
Χημείας  
Χημικών Μηχανικών  
Δημοτικής Εκπαίδευσης

Ξενόγλωσσες Φιλολογίες  
Νομική  
Παιδαγωγικό Ειδικής  
Αγωγής  
Αξιωματικών Στρατού  
Αστυνομίας  
Λιμενικού  
Πυροσβεστικής



Στον παρακάτω πίνακα αποτυπώνονται **οι δυνατότητες πρόσβασης από ΓΕ.Λ. και ΕΠΑ.Λ.** (μέσω Πανελλαδικών) σε στρατιωτικές σχολές, σώματα ασφαλείας κ.α.

Στρατιωτικές Σχολές (Α.Σ.Ε.Ι.-Α.Σ.Σ.Υ.) & Σώματα Ασφαλείας	ΕΠΙΣΤΗΜΟΝΙΚΑ ΠΕΔΙΑ ΓΕ.Λ	ΤΟΜΕΙΣ ΕΠΑ.Λ. <u>ΜΟΝΟ ΥΠΑΞΙΩΜΑΤΙΚΟΙ</u>
<b>ΑΣΤΥΝΟΜΙΑ</b> Αξιωματικοί Αστυφύλακες	1ο, 2ο, 4ο	Κοινή ομάδα Αστυφύλακες
<b>ΛΙΜΕΝΙΚΟ</b> Δόκιμοι Σημαιοφόροι Δόκιμοι Λιμενοφύλακες	1ο, 2ο, 3ο, 4ο	Κοινή ομάδα Δόκιμοι Λιμενοφύλακες
<b>ΠΥΡΟΣΒΕΣΤΙΚΗ</b> Αξιωματικοί Πυροσβέστες	1ο, 2ο, 3ο, 4ο	Κοινή ομάδα Πυροσβέστες
<b>ΕΝΟΠΛΕΣ ΔΥΝΑΜΕΙΣ ΑΞΙΩΜΑΤΙΚΟΙ</b>	2 <sup>ο</sup> , 4 <sup>ο</sup>	
<b>ΕΝΟΠΛΕΣ ΔΥΝΑΜΕΙΣ ΥΠΑΞΙΩΜΑΤΙΚΟΙ</b>	2ο, 4ο	Κοινή ομάδα
<b>ΣΣΑΣ</b>	1ο, 3ο, 4ο	
<b>ΣΑΝ</b>	3ο	

ΆΛΛΕΣ ΣΧΟΛΕΣ	ΕΠΙΣΤΗΜΟΝΙΚΑ ΠΕΔΙΑ ΓΕ.Λ	ΤΟΜΕΙΣ ΕΠΑ.Λ.
ΕΚΚΛΗΣΙΑΣΤΙΚΕΣ ΑΚΑΔΗΜΙΕΣ	1ο, 2ο	
Α.Σ.Τ.Ε.(Ρ/Κ)	1ο, 4ο	Διοίκησης και Οικονομίας
ΑΕΝ	2ο, 4ο	Κοινή ομάδα
ΑΣΠΑΙΤΕ	2ο	<ul style="list-style-type: none"> <li>• Μηχανολογίας</li> <li>• Ηλεκτρολογίας, Ηλεκτρονικής και Αυτοματισμού</li> <li>• Δομικών έργων. Δομημένου Περιβάλλοντος και Αρχιτεκτονικού Σχεδιασμού</li> <li>• Ναυτιλιακών Επαγγελμάτων</li> </ul>

\*Α.Σ.Τ.Ε.= Ανώτερη σχολή τουριστικής εκπαίδευσης

Σ.Ι.= Σχολή Ικάρων

Σ.Σ.Α.Σ.= Στρατιωτική Σχολή Αξιωματικών Σωμάτων

Σ.Α.Ν.= Σχολή Αξιωματικών Νοσηλευτικής

Α.Ε.Ν.= Σχολή Αξιωματικών Εμπορικού ναυτικού

Α.Σ.ΠΑΙ.Τ.Ε.= Ανώτατη Σχολή Παιδαγωγικής και Τεχνολογικής Εκπαίδευσης

#### 4. Φοίτηση ΓΕ.Λ. ή ΕΠΑ.Λ. μετά την Α' Λυκείου

Εάν κάποιο παιδί δεν είναι έτοιμο να αποφασίσει, μπορεί να φοιτήσει στην Α' τάξη είτε στο ΓΕ.Λ. είτε στο ΕΠΑ.Λ. έχει τη δυνατότητα να φοιτήσει στο σχολείο (ΓΕ.Λ. ή ΕΠΑ.Λ) της επιλογής του και μετά την προαγωγή του στη Β' τάξη, να πάρει την τελική απόφασή σε ποιο σχολείο (ΓΕ.Λ. είτε στο ΕΠΑ.Λ.) θα συνεχίσει. Η δυνατότητα αυτή καλό είναι να αξιοποιηθεί μόνο σε ειδικές περιπτώσεις γιατί τα προγράμματα σπουδών στους δύο τύπους σχολείων έχουν διαφορές (σημειώνονται με πορτοκαλί βελάκι στο συγκριτικό πίνακα που ακολουθεί) και θα πρέπει να καλύψει το παιδί μόνο του την ύλη που δεν έχει διδαχτεί (π.χ. αρχαία, 2<sup>η</sup> ξένη γλώσσα, μαθήματα ειδικότητας).

Α τάξη			Β τάξη			Γ τάξη		
ΜΑΘΗΜΑΤΑ	ΓΕΛ	ΕΠΑΛ	ΜΑΘΗΜΑΤΑ	ΓΕΛ	ΕΠΑΛ	ΜΑΘΗΜΑΤΑ	ΓΕΛ	ΕΠΑΛ
Ελληνική Γλώσσα	9		Ελληνική Γλώσσα	6	3	Νέα Ελληνική Γλώσσα & Λογοτεχ.	6	-
-Αρχαία	5	↘	-Αρχαία	2	---	Νέα Ελληνικά		3
-Νέα Ελλ.	2	4	-Νέα Ελλ.	2	3	Ιστορία ή Μαθηματικά	2	
-Ν.Ελ.Λογ.	2	↘	-Ν.Ελ.Λογ.	2	---	Θρησκευτικά	1	
Θρησκευτικά	2	1	Θρησκευτικά	2	1	Μαθηματικά	-	3
Ιστορία	2	1	Ιστορία	2	--	-Άλγεβρα	-	2
Μαθηματικά	5	4	Μαθηματικά	5	3	-Γεωμετρία	-	1
-Άλγεβρα	3	3	-Άλγεβρα	3	2	Αγγλικά	2	1
-Γεωμετρία	2	1	-Γεωμετρία	2	1	Φυσική Αγωγή	3	1
Φυσικές Επιστήμες	6	4	Φυσικές Επιστήμ.	6	2	Εισαγ. στις Αρχ.Η/Υ		1
-Φυσική	2	2	Φυσική	2	1	Φυσικές Επιστήμες	-	3
-Χημεία	2	1	Χημεία	2	1	Φυσική Χημεία		2
-Βιολογία	2	1	Βιολογία	2	--	Μαθήματα Προσανατολισμού ή Τομέα	18	23
Πολιτική Παιδεία	2	2	Φιλοσοφία	2	--	ΣΥΝΟΛΟ	32	35
Αγγλικά	3	2	Αγγλικά	2	1			
2 <sup>η</sup> Ξένη Γλώσσα	2	---	2 <sup>η</sup> Ξένη Γλώσσα	1	---			
Εφαρμογές Πληρορ.	2	2	Εισαγ. στις Αρχ.Η/Υ	2	1			
Φυσική Αγωγή	2	2	Φυσική Αγωγή	2	1			
Ερευν. Εργ. Τεχνολ.	--	2	Μαθήματα Προσανατολισμού ή Τομέα	5	23			
ΣΕΠ	---	2	ΣΥΝΟΛΟ	35	35			
Ζώνη Δημιουργ. Δρ.	--	3						
Μάθημα Επιλογής (3x2)	---	6						
ΣΥΝΟΛΟ	35	-35						

Μαθήματα ειδικότητας

Αν κάποιος μαθητής ή μαθήτρια δεν διαλέξει κάτι από τα δύο μπορεί να φοιτήσει στην ΕΠΑ.Σ. της Δ.ΥΠ.Α. ( Ο.Α.Ε.Δ. ) Ηρακλείου μετά την αποφοίτηση από τη Γ' Γυμνασίου.

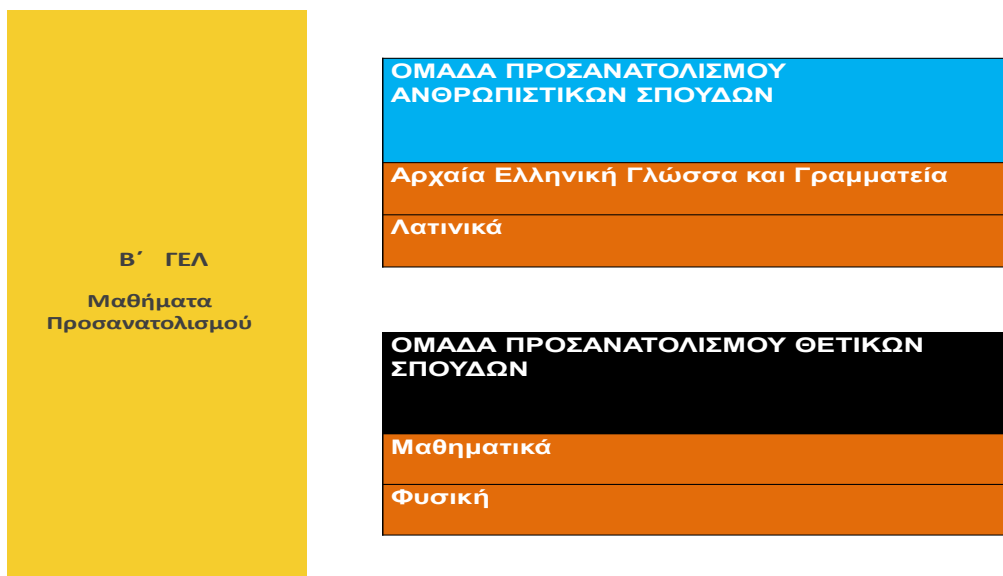
\*Οι ειδικότητες βρίσκονται στην ιστοσελίδα της Δ.ΥΠ.Α.



## ΓΕ.Λ. Β' & Γ' Τάξη

Β' τάξη: 2 Ομάδες προσανατολισμού (5 ώρες την εβδομάδα)

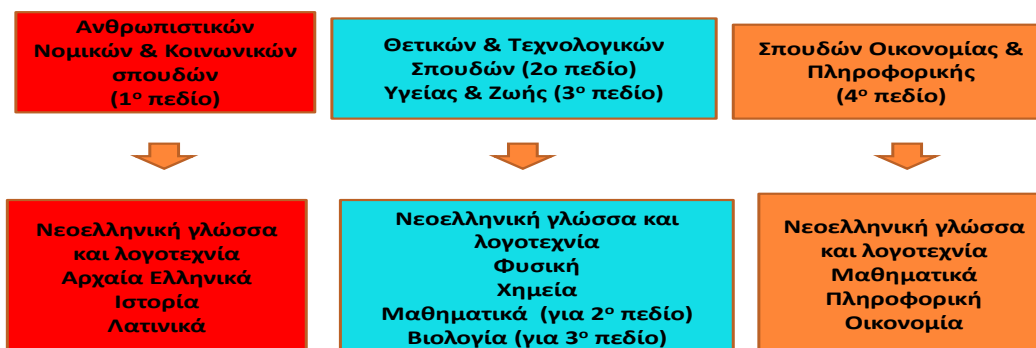
- Ανθρωπιστικών Σπουδών
- Θετικών Σπουδών



Γ' τάξη: 3 Ομάδες Προσανατολισμού (18 ώρες την εβδομάδα)

- Ανθρωπιστικών Σπουδών
- Θετικών Σπουδών & Υγείας
- Σπουδών Οικονομίας και Πληροφορικής

**3 Ομάδες Προσανατολισμού - 4 Επιστημονικά Πεδία** (ένταξη των σχολών). Εξεταζόμενα μαθήματα στις Πανελλαδικές.



\*Σε κάποιες σχολές απαιτείται επιπλέον εξέταση/σεις σε ειδικό/ά μάθημα/τα ή Πρακτικές Δοκιμασίες

## Μουσικές σπουδές

**\*Νέος ενιαίος τρόπος εισαγωγής σε όλα τα Μουσικά Τμήματα των Πανεπιστημίων από το ακαδημαϊκό έτος 2024-2025**

Εισαγωγή σπουδαστών Σε όλα τα Τμήματα Μουσικών Σπουδών γίνεται μέσω εισαγωγικών εξετάσεων πανελλαδικού επιπέδου.

Δικαίωμα συμμετοχής στις εξετάσεις έχουν οι κάτοχοι απολυτηρίου τίτλου λυκείου ή ισότιμου τίτλου. Οι υποψήφιοι, **εξετάζονται πανελλαδικώς** στα μαθήματα:

α) **Μουσική Εκτέλεση και Ερμηνεία:** Αξιολογείται το επίπεδο οργανοχρησίας των υποψηφίων. Ως μουσικό όργανο εννοείται και η φωνητική τέχνη.

β) **Μουσική Αντίληψη, Θεωρία και Αρμονία:** Οι υποψήφιοι καλούνται να απαντήσουν σε σύντομα ερωτήματα, με τα οποία αξιολογείται το επίπεδο θεωρητικών μουσικών γνώσεων.

γ) **Νεοελληνική Γλώσσα και Λογοτεχνία** για τους υποψηφίους **Γενικού Λυκείου** (ΓΕΛ) ή **Νέα Ελληνικά** για τους υποψηφίους **Επαγγελματικού Λυκείου** (ΕΠΑΛ).

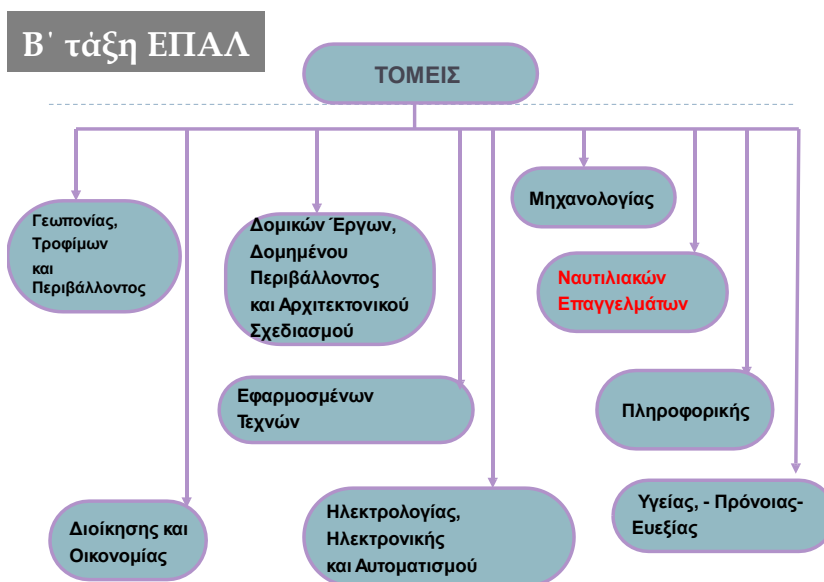
δ) Σε ένα (1) ακόμη μάθημα της ομάδας προσανατολισμού ή του τομέα που επιλέγει ο υποψήφιος ΓΕΛ ή ΕΠΑΛ αντίστοιχα ως εξής: α) **Ιστορία** για τους υποψηφίους του 1<sup>ου</sup> επιστημονικού πεδίου ΓΕΛ, β) **Μαθηματικά** για τους υποψηφίους του 2ου επιστημονικού πεδίου ΓΕΛ, γ) **Φυσική** για τους υποψηφίους του 3<sup>ου</sup> επιστημονικού πεδίου ΓΕΛ, δ) **Πληροφορική** για τους υποψηφίους του 4<sup>ου</sup> επιστημονικού πεδίου ΓΕΛ



**Άλγεβρα για τους υποψηφίους όλων των τομέων των ΕΠΑΛ.**



## ΕΠΑ.Λ. Β' & Γ' Τάξη



Οι παραπάνω τομείς προσφέρονται στα ΕΠΑ.Λ. του Ηρακλείου, Αρκαλοχωρίου και Μοιρών (εκτός από τον τομέα **Ναυτιλιακών Επαγγελμάτων**).

## Γ' Τάξη ΕΠΑ.Λ. (Επιλογή Ειδικότητας).

Στη Γ' τάξη επιλέγεται η ειδικότητα που ανήκει στον τομέα που φοίτησε ο μαθητής ή η μαθήτρια στη Β' τάξη. Επίσης ο μαθητής και η μαθήτρια αποφασίζει αν θα συμμετάσχει στις Πανελλαδικές Εξετάσεις ή αν θα προσανατολιστεί προς την αγορά εργασίας.

### 5. Τομείς και ειδικότητες των ΕΠΑ.Λ. της περιοχής μας.

#### ΕΠΑ.Λ. ΗΡΑΚΛΕΙΟΥ ΤΟΜΕΙΣ – ΕΙΔΙΚΟΤΗΤΕΣ 2023-24

##### 1ο ΕΠΑ.Λ. Ηρακλείου

Ιτάνου 40, Κηπούπολη

##### **ΤΟΜΕΑΣ ΠΛΗΡΟΦΟΡΙΚΗΣ**

1. Τεχνικός Η/Υ και Δικτύων Η/Υ

##### **ΤΟΜΕΑΣ ΥΓΕΙΑΣ-ΠΡΟΝΟΙΑΣ & ΕΥΕΞΙΑΣ**

1. Αισθητικής Τέχνης
2. Κομμωτικής Τέχνης

##### **ΤΟΜΕΑΣ ΔΙΟΙΚΗΣΗΣ ΚΑΙ ΟΙΚΟΝΟΜΙΑΣ**

1. Υπάλληλος Διοίκησης και Οικονομικών Υπηρεσιών
2. Υπάλληλος Τουριστικών Επιχειρήσεων
3. Υπάλληλος Αποθήκης και Συστημάτων εφοδιασμού

##### 2ο ΕΠΑ.Λ. Ηρακλείου

Πάροδος Διλβόη Νέα Αλάτσατα

##### **ΤΟΜΕΑΣ ΜΗΧΑΝΟΛΟΓΙΑΣ**

1. Τεχνικός Εγκαταστάσεων ψύξης αερισμού και κλιματισμού
2. Τεχνικός Οχημάτων

##### **ΤΟΜΕΑΣ ΥΓΕΙΑΣ-ΠΡΟΝΟΙΑΣ-ΕΥΕΞΙΑΣ**

1. Βοηθ. Ιατρικών – Βιολογικών Εργαστηρίων
2. Βοηθ. Βρεφονηπιοκόμων
3. Βοηθ. Οδοντοτεχνίτη
4. Βοηθ. Φυσικοθεραπευτή
5. Βοηθ. Νοσηλεύτη

##### **ΤΟΜΕΑΣ ΔΙΟΙΚΗΣΗΣ ΚΑΙ ΟΙΚΟΝΟΜΙΑΣ**

1. Υπάλληλος εμπορίας και διαφήμισης

##### **ΤΟΜΕΑΣ ΠΛΗΡΟΦΟΡΙΚΗΣ**

1. Τεχνικός Εφαρμογών Πληροφορικής

### **3ο ΕΠΑ.Λ. Ηρακλείου**

Αρχιμήδους 1, Ν. Αλικαρνασός

#### **ΤΟΜΕΑΣ ΜΗΧΑΝΟΛΟΓΙΑΣ**

1. Τεχνικός Μηχανολογικών Εγκαταστάσεων και Κατασκευών

#### **ΤΟΜΕΑΣ ΗΛΕΚΤΡΟΛΟΓΙΑΣ, ΗΛΕΚΤΡΟΝΙΚΗΣ & ΑΥΤΟΜΑΤΙΣΜΟΥ**

1. Τεχνικός Ηλεκτρονικών και Υπολογιστικών Συστημάτων, Εγκαταστάσεων, Δικτύων και Τηλεπικοινωνιών

#### **ΤΟΜΕΑΣ ΔΙΟΙΚΗΣΗΣ ΚΑΙ ΟΙΚΟΝΟΜΙΑΣ**

1. Υπάλληλος Διοίκησης και Οικονομικών Υπηρεσιών

2. Υπάλληλος τουριστικών επιχειρήσεων

#### **ΤΟΜΕΑΣ ΥΓΕΙΑΣ-ΠΡΟΝΟΙΑΣ-ΕΥΕΞΙΑΣ**

1. Βοηθ. Νοσηλεύτη

2. Βοηθ. Φυσικοθεραπευτή

#### **ΓΕΩΠΟΝΙΑΣ, ΤΡΟΦΙΜΩΝ ΚΑΙ ΠΕΡΙΒΑΛΛΟΝΤΟΣ**

### **4ο ΕΠΑ.Λ. Ηρακλείου (Εσπερινό)** Σκεπετζή 31, Κηπούπολη

#### **ΤΟΜΕΑΣ ΜΗΧΑΝΟΛΟΓΙΑΣ**

1. Τεχνικός Μηχανολογικών Εγκαταστάσεων και Κατασκευών

2. Τεχνικός Εγκαταστάσεων Ψύξης, Αερισμού και Κλιματισμού

3. Τεχνικός Θερμικών και Υδραυλικών Εγκαταστάσεων και Τεχνολογίας Πετρελαίου και Φυσικού Αερίου

4. Τεχνικός Οχημάτων

#### **ΤΟΜΕΑΣ ΗΛΕΚΤΡΟΛΟΓΙΑΣ, ΗΛΕΚΤΡΟΝΙΚΗΣ & ΑΥΤΟΜΑΤΙΣΜΟΥ**

1. Τεχνικός Ηλεκτρολογικών Συστημάτων, Εγκαταστάσεων και Δικτύων

2. Τεχνικός Ηλεκτρονικών και Υπολογιστικών Συστημάτων, Εγκαταστάσεων, Δικτύων και Τηλεπικοινωνιών

#### **ΤΟΜΕΑΣ ΠΛΗΡΟΦΟΡΙΚΗΣ**

1. Τεχνικός Η/Υ και Δικτύων Η/Υ

2. Τεχνικός Εφαρμογών Πληροφορικής

Συνέχεια

**ΤΟΜΕΑΣ ΥΓΕΙΑΣ-ΠΡΟΝΟΙΑΣ & ΕΥΕΞΙΑΣ**

1. Βοηθ. Νοσηλεύτη
2. Βοηθ. Βρεφονηπιοκόμων
3. Βοηθ. Φαρμακείου
4. Βοηθ. Φυσικοθεραπευτή
5. Αισθητικής τέχνης
6. Κομμωτικής τέχνης

**ΤΟΜΕΑΣ ΔΟΜΙΚΩΝ ΕΡΓΩΝ ΔΟΜΗΜΕΝΟΥ ΠΕΡΙΒΑΛΛΟΝΤΟΣ ΚΑΙ ΑΡΧΙΤΕΚΤΟΝΙΚΟΥ ΣΧΕΔΙΑΣΜΟΥ**

1. Τεχνικός Δομικών Έργων και Γεωπληροφορικής

**ΤΟΜΕΑΣ ΔΙΟΙΚΗΣΗΣ ΚΑΙ ΟΙΚΟΝΟΜΙΑΣ**

1. Υπάλληλος Αποθήκης και Συστημάτων Εφοδιασμού
2. Υπάλληλος Διοίκησης και Οικονομικών Υπηρεσιών
3. Υπάλληλος Τουριστικών Επιχειρήσεων

**5ο ΕΠΑ.Λ. Ηρακλείου** Ηφαίστου 7 & Συμβρίτου 4, Καμίνια

**ΤΟΜΕΑΣ ΗΛΕΚΤΡΟΛΟΓΙΑΣ, ΗΛΕΚΤΡΟΝΙΚΗΣ & ΑΥΤΟΜΑΤΙΣΜΟΥ**

1. Τεχνικός Ηλεκτρολογικών Συστημάτων, Εγκαταστάσεων και Δικτύων

**ΤΟΜΕΑΣ ΔΟΜΙΚΩΝ ΕΡΓΩΝ, ΔΟΜΗΜΕΝΟΥ ΠΕΡΙΒΑΛΛΟΝΤΟΣ ΚΑΙ ΑΡΧΙΤΕΚΤΟΝΙΚΟΥ ΣΧΕΔΙΑΣΜΟΥ**

1. Τεχνικός Δομικών Έργων και Γεωπληροφορικής

**ΤΟΜΕΑΣ ΠΛΗΡΟΦΟΡΙΚΗΣ**

1. Τεχνικός Η/Υ και Δικτύων Η/Υ

**ΤΟΜΕΑΣ ΕΦΑΡΜΟΣΜΕΝΩΝ ΤΕΧΝΩΝ**

1. Γραφικών Τεχνών
2. Σχεδιασμού-Διακόσμησης Εσωτερικών Χώρων

**ΤΟΜΕΑΣ ΓΕΩΠΟΝΙΑΣ, ΤΕΧΝΟΛΟΓΙΑΣ ΤΡΟΦΙΜΩΝ & ΠΕΡΙΒΑΛΛΟΝΤΟΣ**

1. Τεχνικός Τεχνολογίας Τροφίμων και Ποτών
2. Τεχνικός Ανθοκομίας και Αρχιτεκτονικής Τοπίου
3. Τεχνικός Φυτικής Παραγωγής
4. Τεχνικός Ζωικής Παραγωγής

**ΥΓΕΙΑΣ –ΠΡΟΝΟΙΑΣ-ΕΥΕΞΙΑΣ**

**6ο ΕΠΑ.Λ. Ηρακλείου** Πιτσουλάκη 24

**ΤΟΜΕΑΣ ΜΗΧΑΝΟΛΟΓΙΑΣ**

1. Τεχνικός Μηχανολογικών Εγκαταστάσεων και Κατασκευών
2. Τεχνικός Εγκαταστάσεων Ψύξης, Αερισμού και Κλιματισμού
3. Τεχνικός Θερμικών και Υδραυλικών Εγκαταστάσεων και Τεχνολογίας Πετρελαίου και Φυσικού Αερίου
4. Τεχνικός Οχημάτων

**ΤΟΜΕΑΣ ΗΛΕΚΤΡΟΛΟΓΙΑΣ, ΗΛΕΚΤΡΟΝΙΚΗΣ & ΑΥΤΟΜΑΤΙΣΜΟΥ**

1. Τεχνικός Ηλεκτρονικών και Υπολογιστικών Συστημάτων, Εγκαταστάσεων, Δικτύων και Τηλεπικοινωνιών
2. Τεχνικός Ηλεκτρολογικών Συστημάτων, Εγκαταστάσεων και Δικτύων

**ΤΟΜΕΑΣ ΓΕΩΠΟΝΙΑΣ, ΤΡΟΦΙΜΩΝ ΚΑΙ ΠΕΡΙΒΑΛΛΟΝΤΟΣ**

1. Φυτικής Παραγωγής
2. Τεχνικός τεχνολογίας τροφίμων και ποτών

**ΕΠΑ.Λ. Αρκαλοχωρίου**

**ΤΟΜΕΑΣ ΗΛΕΚΤΡΟΛΟΓΙΑΣ, ΗΛΕΚΤΡΟΝΙΚΗΣ & ΑΥΤΟΜΑΤΙΣΜΟΥ**

1. Τεχνικός Ηλεκτρολογικών Συστημάτων, Εγκαταστάσεων και Δικτύων

**ΤΟΜΕΑΣ ΠΛΗΡΟΦΟΡΙΚΗΣ**

1. Τεχνικός Εφαρμογών Πληροφορικής

**ΤΟΜΕΑΣ ΓΕΩΠΟΝΙΑΣ, ΤΡΟΦΙΜΩΝ & ΠΕΡΙΒΑΛΛΟΝΤΟΣ**

1. Τεχνικός Τεχνολογίας Τροφίμων και Ποτών
2. Τεχνικός Ανθοκομίας και Αρχιτεκτονικής Τοπίου

**ΤΟΜΕΑΣ ΥΓΕΙΑΣ-ΠΡΟΝΟΙΑΣ-ΕΥΕΞΙΑΣ**

1. Βοηθ. Νοσηλεύτη

**ΤΟΜΕΑΣ ΔΙΟΙΚΗΣΗΣ ΚΑΙ ΟΙΚΟΝΟΜΙΑΣ**

1. Υπάλληλος Διοίκησης και Οικονομικών Υπηρεσιών

## **ΕΠΑ.Λ. Μοιρών**

### **ΤΟΜΕΑΣ ΜΗΧΑΝΟΛΟΓΙΑΣ**

1. Τεχνικός Μηχανολογικών Εγκαταστάσεων και Κατασκευών
2. Τεχνικός Οχημάτων
3. Τεχνικός Εγκαταστάσεων, Ψύξης, Αερισμού και Κλιματισμού

### **ΤΟΜΕΑΣ ΗΛΕΚΤΡΟΛΟΓΙΑΣ, ΗΛΕΚΤΡΟΝΙΚΗΣ & ΑΥΤΟΜΑΤΙΣΜΟΥ**

1. Τεχνικός Ηλεκτρολογικών Συστημάτων, Εγκαταστάσεων και Δικτύων
2. Τεχνικός Ηλεκτρονικών και Υπολογιστικών Συστημάτων, Εγκαταστάσεων, Δικτύων και Τηλεπικοινωνιών

### **ΤΟΜΕΑΣ ΠΛΗΡΟΦΟΡΙΚΗΣ**

1. Τεχνικός Εφαρμογών Πληροφορικής

### **ΤΟΜΕΑΣ ΔΙΟΙΚΗΣΗΣ ΚΑΙ ΟΙΚΟΝΟΜΙΑΣ**

1. Υπάλληλος Διοίκησης και Οικονομικών Υπηρεσιών
2. Υπάλληλος Τουριστικών Επιχειρήσεων

### **ΤΟΜΕΑΣ ΓΕΩΠΟΝΙΑΣ, ΤΡΟΦΙΜΩΝ & ΠΕΡΙΒΑΛΟΝΤΟΣ**

1. Τεχνικός Τεχνολογίας Τροφίμων και Ποτών
2. Τεχνικός Φυτικής παραγωγής

### **ΤΟΜΕΑΣ ΥΓΕΙΑΣ-ΠΡΟΝΟΙΑΣ & ΕΥΕΞΙΑΣ**

1. Βοηθ. Νοσηλεύτη

### **ΤΟΜΕΑΣ ΔΟΜΙΚΩΝ ΕΡΓΩΝ, ΔΟΜΗΜΕΝΟΥ ΠΕΡΙΒΑΛΛΟΝΤΟΣ ΚΑΙ ΑΡΧΙΤΕΚΤΟΝΙΚΟΥ ΣΧΕΔΙΑΣΜΟΥ**

Εφόσον η φοίτηση μετά την Α' Λυκείου συνεχιστεί σε ΕΠΑ.Λ. σημαντικό στην επιλογή σχολείου είναι να προσέξετε:

- Τους τομείς και τις ειδικότητες κάθε ΕΠΑ.Λ.
- Τις αλλαγές στους τομείς και τις ειδικότητες που μπορεί να διαφέρουν από τη μια χρονιά στην άλλη (π.χ. η λειτουργία μια ειδικότητας εξαρτάται από τον αριθμό των ενδιαφερομένων)
- Πολλά ΕΠΑ.Λ έχουν τους ίδιους τομείς με άλλα ΕΠΑ.Λ. αλλά διαφορετικές ειδικότητες
- Την τοποθεσία κάθε ΕΠΑ.Λ.
- Τη διαθεσιμότητα των θέσεων.

## 6. Εξεταζόμενα μαθήματα στις Πανελλαδικές Εξετάσεις μαθητών/τριών (ΕΠΑ.Λ.).

Εξέταση σε 4 μαθήματα :

**-Νέα Ελληνική Γλώσσα**

**-Μαθηματικά Γενικής Παιδείας**

**-Δύο μαθήματα ειδικότητας**

\*Η πρόσβαση στην τριτοβάθμια εκπ/ση και στις στρατιωτικές σχολές και σώματα ασφάλειας κ.α. (**μόνο Υπαξιωματικών για μαθητές ΕΠΑ.Λ.**) γίνεται μόνο μέσω Πανελλαδικών εξετάσεων.

Η επιλογή σχολών στο Μηχανογραφικό Δελτίου, **καθορίζεται από τον τομέα** στον οποίο φοίτησε ο μαθητής ή η μαθήτρια.

\*\* Υπάρχουν σχολές στο Μηχανογραφικό Δελτίο που μπορεί να επιλέξει κάποιος ανεξαρτήτως του τομέα και της ειδικότητας που φοίτησε (κοινές σχολές).

\*\*\*Σε κάποιες σχολές απαιτείται επιπλέον εξέταση/σεις σε ειδικό/ά μάθημα/τα ή Πρακτικές Δοκιμασίες

## 7. Η τάξη Μαθητείας στα ΕΠΑ.Λ. (4<sup>η</sup> τάξη-Προαιρετική).

Αν ο μαθητής ή η μαθήτρια αποφασίσει ότι ενδιαφέρεται να ενταχθεί στην αγορά εργασίας και δεν έχει πρόθεση να συμμετάσχει στις Πανελλαδικές εξετάσεις, προτείνεται η συνέχιση της φοίτησης στο έτος Μαθητείας (1 έτος) όπου ο μαθητής 4 ημέρες την εβδομάδα εργάζεται σε επιχείρηση και την 5<sup>η</sup> ημέρα παρακολουθεί εργαστήρια στο ΕΠΑ.Λ.



Αμοιβή 75% του κατώτατου ημερομισθίου



Συντάξιμος χρόνος



Ασφάλεια έναντι ατυχήματος και ασθένειας



Πτυχίο επιτ. 5 μετά από πιστοποίηση

### Τάξη Μαθητείας μετά την αποφοίτηση

#### Φοίτηση- Τίτλοι Σπουδών

- ΕΠΑ.Λ. & Επιχείρηση
- Εργαστήρια στο σχολείο

Με την ολοκλήρωση: Βεβαίωση, μετά την πιστοποίηση: Πτυχίο επιπέδου 5

Συμμετοχή και σε ευρωπαϊκά προγράμματα



## 8. Η ΕΠΑ.Σ. της Δ.ΥΠ.Α. (Ο.Α.Ε.Δ.)

Αν κάποιος μαθητής ή μαθήτρια ενδιαφέρεται να ενταχθεί στην αγορά εργασίας ακόμη πιο γρήγορα, μετά την αποφοίτηση από τη Γ' Γυμνασίου, μπορεί να επιλέξει τη φοίτηση σε Επαγγελματική Σχολή (ΕΠΑ.Σ.).

### ΕΠΑ.Σ. Δ.ΥΠ.Α. –Ηράκλειο

#### •Διετής φοίτηση

- Εισαγωγή: 15-23 ετών, με μοριοδότηση (βαθμός τίτλου, κοινωνικά & οικονομικά κριτήρια)
- Πρακτική άσκηση παράλληλα με την εκπαίδευση
- Μαθητεία με αμοιβή και ασφάλιση
- Αμοιβή 75% ανειδίκευτου εργάτη

**Βεβαίωση Επαγγελματικής Κατάρτισης. Εξετάσεις Πιστοποίησης Ε.Ο.Π.Π.Ε.Π. (επίπ.3).**

**Οι πιστοποιημένοι απόφοιτοι των ΕΠΑ.Σ.**

**Μαθητείας της Δ.ΥΠ.Α. μπορούν να εγγραφούν στη Β' τάξη των ΕΠΑ.Λ.**

Οι ειδικότητες για το 2023-24 είναι οι ακόλουθες:

\*Προσοχή και ενημέρωση χρειάζεται για την προσθήκη ή αφαίρεση ειδικοτήτων από τη μία χρονιά στην άλλη.

## ΕΠΑ.Σ. Δ.ΥΠ.Α. Ηρακλείου

Ειδικότητες:

ΚΟΜΜΩΤΙΚΗΣ ΤΕΧΝΗΣ  
ΤΕΧΝΙΤΗΣ ΗΛΕΚΤΡΟΛΟΓΙΚΩΝ ΕΡΓΑΣΙΩΝ ΚΑΙ ΑΝΕΛΚΥΣΤΗΡΩΝ  
ΤΕΧΝΙΤΗΣ ΘΕΡΜΙΚΩΝ ΚΑΙ ΥΔΡΑΥΛΙΚΩΝ ΕΓΚΑΤΑΣΤΑΣΕΩΝ  
ΤΕΧΝΙΤΗΣ ΜΗΧΑΝΩΝ ΚΑΙ ΣΥΣΤΗΜΑΤΩΝ ΣΥΜΒΑΤΙΚΟΥ ΚΑΙ  
ΗΛΕΚΤΡΙΚΟΥ ΑΥΤΟΚΙΝΗΤΟΥ  
ΤΕΧΝΙΤΗΣ ΥΠΟΣΤΗΡΙΞΗΣ ΣΥΣΤΗΜΑΤΩΝ Η/Υ  
ΥΠΑΛΛΗΛΟΣ ΔΙΟΙΚΗΤΙΚΩΝ ΚΑΙ ΟΙΚΟΝΟΜΙΚΩΝ ΥΠΗΡΕΣΙΩΝ

## 9. ΤΕΣΤ ΕΠΑΓΓΕΛΜΑΤΙΚΟΥ ΠΡΟΣΑΝΑΤΟΛΙΣΜΟΥ-Αυτογνωσία

Εκτός από την παραπάνω **πληροφόρηση** που είναι αναγκαία για την επιλογή σπουδών και επαγγέλματος ή την άμεση ένταξη στην αγορά εργασίας, σημαντικό ρόλο στον επαγγελματικό προσανατολισμό κάθε ατόμου παίζει και η **αυτογνωσία** για τη λήψη αποφάσεων εκπαιδευτικού-επαγγελματικού χαρακτήρα.

Τα τεστ Επαγγελματικού Προσανατολισμού, που εκπονήθηκαν μετά από έρευνα του Παιδαγωγικού Ινστιτούτου στο παρελθόν, βασίζονται στη θεωρία του Holland για τον τρόπο επιλογής επαγγέλματος, αποτελούν δε μια **Δραστηριότητα Αυτογνωσίας**.

Τα τεστ, (που είναι τα ίδια με αυτά που χρησιμοποιούνται και από τα γραφεία Σ.Ε.Π.), μπορείτε να το βρείτε στην ιστοσελίδα της Διεύθυνσης Δευτεροβάθμιας Εκπαίδευσης Ηρακλείου <https://dide.ira.sch.gr/>

Από το μενού επιλέγεται [Εργαλεία Επαγγελματικού Προσανατολισμού](#). Δημιουργώντας λογαριασμό, μπορείτε δωρεάν να συμπληρώσετε τα διαθέσιμα tests και να δείτε τα αποτελέσματα.

Επισημαίνεται ότι η χρήση των tests **είναι μόνο βοηθητική, αποτελεί ερέθισμα για καλύτερη γνώση του εαυτού και ένα βήμα προς την αυτογνωσία**. Σε καμία περίπτωση δεν πρέπει να περιμένει κάποιος, ότι το τεστ θα πάρει την απάντηση του επαγγέλματος για τις σπουδές ή σταδιοδρομία που θα ακολουθήσει κάθε παιδί.

σύνδεση. Δημιουργώντας στη συνέχεια λογαριασμό, μπορείτε δωρεάν να συμπληρώσετε



Στη συνέχεια παρατίθενται ιστοσελίδες για πληροφόρηση σε θέματα Επαγγελματικού Προσανατολισμού

## 10. Πληροφόρηση

Παραθέτουμε στη συνέχεια μερικές χρήσιμες ιστοσελίδες:

- <https://www.minedu.gov.gr/tehniki-ekpaideusi-2/to-thema-tehniki-ekpaideusi>
- <http://eoppep.gr>
- <http://sep4u.gr>
- <http://compass.mysch.gr>
- [www.eduguide.gr](http://www.eduguide.gr)
- <https://profdata.inegsee.gr/%CE%91%CF%81%CF%87%CE%B9%CE%BA%CE%AE/fbclid/IwAR3zu0scTgCrzZhXiEhmohsB> για Επαγγελματικά Δικαιώματα
- Ειδικότερα επισκεφθείτε:  
[https://www.eoppep.gr/index.php/en/33-katalogos\\_perigrammaton/](https://www.eoppep.gr/index.php/en/33-katalogos_perigrammaton/)  
**όπου περιλαμβάνονται Κατάλογοι Επαγγελματικών Περιγραμμάτων**

Αγαπητοί γονείς και κηδεμόνες,

Κλείνοντας αυτό τον οδηγό θα θέλαμε να επισημάνουμε ότι, ο επαγγελματικός προσανατολισμός του ατόμου είναι αναπτυξιακή διαδικασία και γι αυτό είναι πολύ φυσιολογικό συχνά να παρατηρείται αναποφασιστικότητα ή συνεχείς αλλαγές επαγγελματικών προτιμήσεων, στα παιδιά εν προκειμένω, αλλά και δια βίου.

Επίσης, ότι και να επιλέξει το παιδί σας σημαντικό είναι πριν την απόφαση να λαμβάνετε υπόψη αλλά και να γνωρίζει και το ίδιο το παιδί, τόσο το δρόμο που θα πρέπει να ακολουθήσει ώστε να επιτύχει τους εκπαιδευτικούς και επαγγελματικούς του στόχους, όσο και τα ατομικά του χαρακτηριστικά. Η προσωπικότητα του, η δυναμική που διαθέτει, η δυνατότητα βελτίωσης και εξέλιξης, οι ιδιαιτερότητες του, τα ενδιαφέροντα του, οι ικανότητες και δεξιότητες του, οι επιδόσεις του, τα όνειρα και οι φιλοδοξίες του, θα καθορίσουν την επίτευξη του στόχου του. Εκτός από την ανάγκη για αυτογνωσία του παιδιού, η συνεχής πληροφόρηση μέσω έγκυρων πηγών και επιπλέον, η ανάπτυξη δεξιοτήτων αυτό-πληροφόρησης για θέματα σπουδών, επαγγελμάτων, αγοράς εργασίας, επίσης θεωρούνται σημαντικοί παράγοντες και προαπαιτούμενα για τη λήψη αποφάσεων εκπαιδευτικού-επαγγελματικού χαρακτήρα.

Τέλος, θα θέλαμε να επισημάνουμε ότι οποιαδήποτε επιλογή σπουδών και επαγγέλματος, θα πρέπει να αποβλέπει στην επαγγελματική ικανοποίηση του ατόμου αφού αυτή, αποτελεί μέρος της συνολικής ικανοποίησης από τη ζωή.

Είμαστε στη διάθεσή σας για κάθε συνεργασία.

Σας ευχαριστώ

Κωνσταντίνα Μπατάλα

